



# Fino e Elegante

O parceiro ideal para digitalização, cópia e e-mail com o toque de um botão!

- Controles de brilho e contraste personalizando a saída de cores para aplicações específicas
- Alta velocidade com a interface USB 2.0 (compatível com USB 1.1)
- Driver TWAIN incluso
- Digitaliza e manda as imagens para o destino de sua escolha com apenas um clique.

### Velocidade, simplicidade e aplicações avançadas de grupo de trabalho

Elegante, funcional e surpreendentemente acessível, o FB1200 completa qualquer ambiente criativo. Apenas 40 milímetros de espessura, o extraordinário e elegante é a escolha óbvia para uma mesa organizada. Apesar do seu pequeno tamanho, o FB1200 é grande na resolução, podendo digitalizar documentos ou fotografias. O scanner tem uma resolução óptica de 600 x 1200dpi e 48-bits de profundidade de cor, com essa especificação ele reproduz com precisão cada detalhe e sombras dando resultados nítidos para suas aplicações e edição de imagens. O Fb1200 ainda digitaliza e manda para o e-mail com apenas um toque agilizando o fluxo de trabalho e acabando com a necessidade de mais software.

### Software que acompanham o Scanner

O scanner Avision AV3850SU vem com os drivers TWAIN e ISIS e também vem com os softwares com a versão exclusiva Avision AV Scan e ScanSoft PaperPort.

### Avision Button Manager Lite 3 Completa sua digitalização em um simples passo.

Avision software Button Manager Lite 3, permite concluir complexa tarefa de digitalização em apenas um único passo. Quando o botão for pressionado, o scanner verifica automaticamente os seus documentos e converte-os para os formatos BMP, JPEG, GIF ou TIFF em seguida, envia o arquivo para uma pasta designada, ou para aplicativos de sua escolha como o e-mail, impressora ou o software de sua escolha. O único passo que você precisa fazer é apenas um toque em um botão.

### Apto para usuários iniciantes e experientes

Para usuários iniciantes, o Avision Button Manager Lite 3 fornece uma verdadeira facilidade de uso com os 3 formatos de arquivo pré-configurado e destinos para os dois botões do scanner. Para usuários avançados, Avision Button Manager faz completa personalização possível. Por exemplo, você pode alterar as configurações de digitalização, os formatos de arquivo, ou ainda adicionar aplicação de software novo destino para atender às suas próprias necessidades de digitalização.

# Avision Scanner de Mesa FB1200



## Utilizando o Button Manager Lite

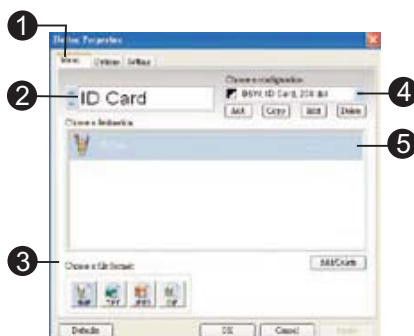
Simplesmente pressionando o botão do scanner, o documento digitalizado será enviado para o aplicativo de destino desejado. No entanto, antes de digitalizar é recomendado verificar as configurações do primeiro botão para garantir um formato de arquivo adequado e um aplicativo de destino.

### Verificando a configuração do botão antes da digitalização

1. Depois que o Button Manager e o driver do scanner forem instalados com sucesso em seu computador, o painel do Button no canto inferior direito da tela do computador.



2. O Painel de botões mostra a pré-digitalização. Clique com o botão direito do mouse na função que deseja, em seguida clique em propriedades, onde irá aparecer a configuração pré estabelecida, onde pode ser alterado para as suas necessidades, gerando assim de forma mais eficaz as pré configurações de cada botão.



- 1 Clique para acessar as configurações
- 2 Nome do botão
- 3 Formato do arquivo
- 4 Configuração para o botão
- 5 Aplicação de destino (será aberta após for digitalizado o documento)

3. Clique no botão OK para sair da janela.

O scanner é fornecido com o botão pré-configurado para as tarefas básicas, como Scan-to-Folder, Scan-to-email e Scan-to-Printer. A seguinte tabela mostra as configurações padrões de fábrica. Você pode alterar qualquer uma dessas configurações.

| Nome Botão | Destino                   | Configuração padrão               |
|------------|---------------------------|-----------------------------------|
| Email      | Microsoft Outlook Express | Color@100dpi, Tamanho A4 BMP      |
| Scan       | Microsoft Paint           | Grayscale@200dpi, Tamanho A4 JPEG |
| Cópia      | Impressora                | P&B@300dpi, Tamanho A4            |

1. Pressione o botão que você deseja digitalizar o documento.
2. Em segundos, a imagem digitalizada é capturada e o aplicativo de destino é aberto na tela do computador.

## Especificações do FB1200 Flatbed Scanner

|                                  |  |
|----------------------------------|--|
| Velocidade (color, 200 dpi, A4): | 10 segundos  |
| Tipo do scanner:                 | Simplex  |
| Sensor dupla alimentação         | ---  |
| Tecnologia:                      | Contact Image Sensor ( CIS )   |
| Fonte de Luz:                    | LED  |
| Modo de captura:                 | P&B / Halftone / Error Diffusion<br>Tons de cinza: 16 bits (input) / 8 bits (output)<br>Colorido: 48 bits (input) / 24 bits (output) |
| Recomendação diária:             | 100 páginas  |
| Resolução óptica:                | 1200 dpi   |
| Resolução de saída:              | 75, 100 , 150 , 200, 300, 400 e 600 dpi  |
| Tamanho do documento:            | 216 mm x 297 mm (máx.)   |
| Interface:                       | USB 2.0 (cabo incluso)   |
| Drivers:                         | TWAIN  |
| Formatos de compressão:          | TIFF G4 e JPEG   |
| Formatos de saída:               | PDF, Multi-page TIFF and JPEG, GIF, BMP  |
| Fonte de saída:                  | Input: 100-240 VAC, 50/60 Hz<br>Output: 24V, 1.25A   |
| Consumo:                         | <30 W  |
| Dimensões:                       | 260 x 410 x 40 mm  |
| Peso:                            | 1,5 kg   |
| Sistema operacionais:            | Windows 98 / SE / 2000 / XP / Vista  |
| Garantia de fábrica:             | 01 ano   |

## Características do Driver do FB1200

Dropout eletrônico de cores  
Brilho e contraste  
Redução de ruído  
Auto enquadramento (deskew)  
Eliminação de bordas (autocrop)  
Inversão de pixels (bitonal)  
Suavização de fundo (colorido)  
Detecção de páginas em branco  
Rotação automática baseado no conteúdo  
Rotação 180, 270 e 360 graus

## Requisito mínimo do sistema

- Pentium 4 or superior
- Windows®98/SE/XP/2000/Vista
- 128MB RAM (256MB RAM para Windows XP)
- CD-ROM drive
- USB port



Energy Star e marcas, marcas registradas de propriedade do governo E.U.  
As informações contidas neste documento (s) está sujeita a alterações sem aviso prévio

## Conteúdo

- Scanner
- Fonte de energia
- Cabo USB 2.0
- CD Room incluindo:
  - Driver do scanner (TWAIN driver)
  - Avison Button Manager
  - Scansoft PaperPort